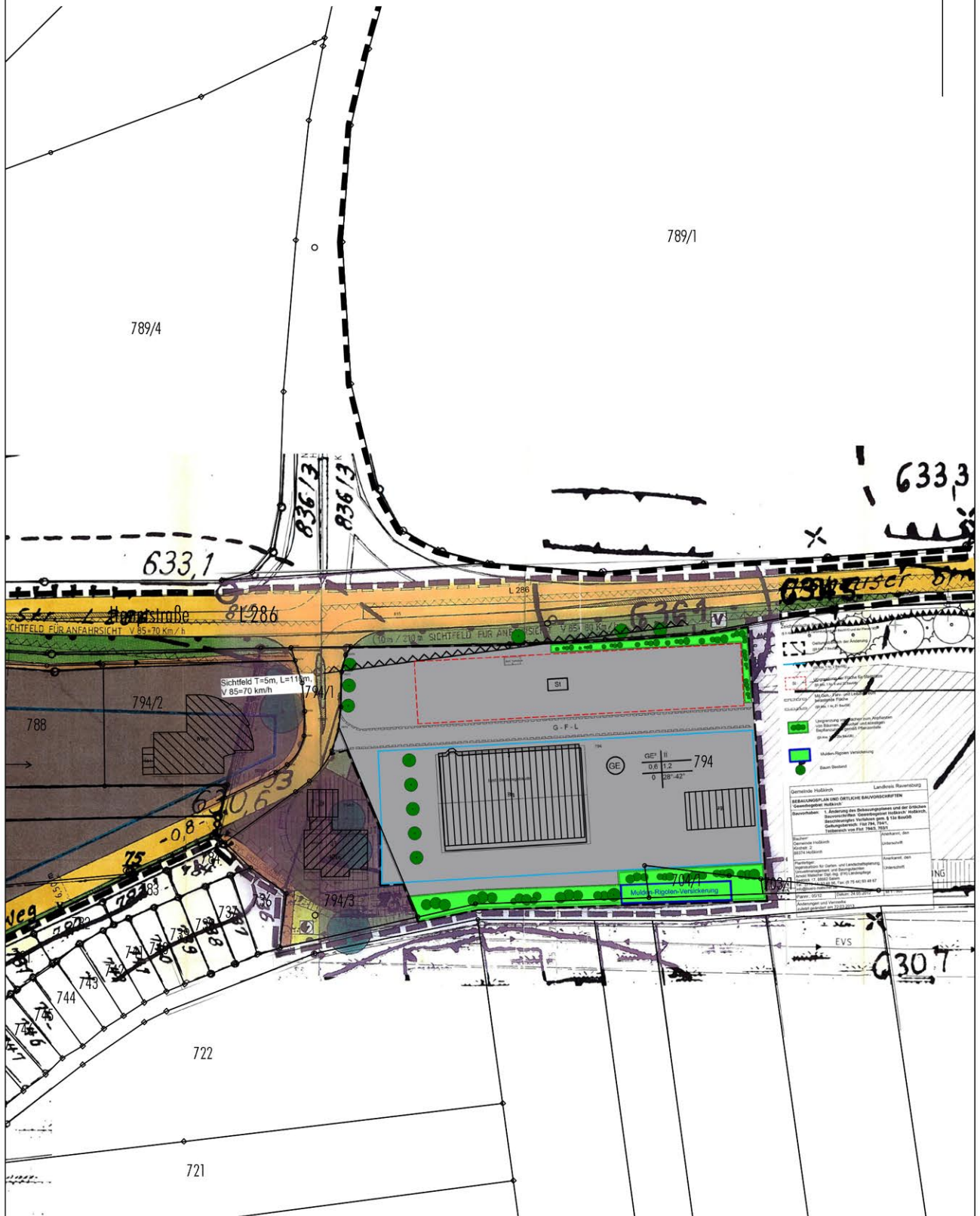




voraussichtlicher Geltungsbereich

N



Gemeinde Hoßkirch
Machbarkeitsuntersuchung zum
"Gewerbegebiet Hoßkirch Ost"

Ausschnitt aus dem rechtsverbindlichen Bebauungsplan "1. Änderung des Gewerbegebietes Hoßkirch" (Fsg. vom 22.03.2013)

M 1: 1.500

30.11.2015